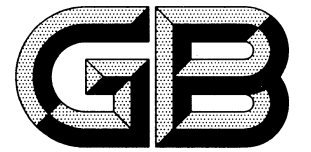


ICS 31.240
L 94



中华人民共和国国家标准

GB/T 3047.8—1996

GB/T 3047.8—1996

高度进制为 44.45mm 的窄柜 基本尺寸系列

Series of basic dimension of narrow
cabinets for vertical increment of 44.45mm

中华人民共和国
国家标准
高度进制为 44.45mm 的窄柜
基本尺寸系列
GB/T 3047.8—1996

*

中国标准出版社出版
北京复兴门外三里河北街 16 号
邮政编码:100045
电话:68522112

中国标准出版社秦皇岛印刷厂印刷
新华书店北京发行所发行 各地新华书店经售
版权专有 不得翻印

*

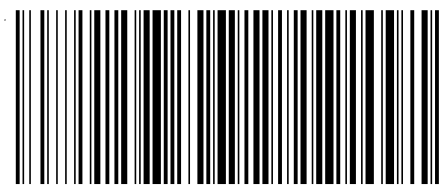
开本 880×1230 1/16 印张 1¼ 字数 28 千字
1997 年 6 月第一版 1997 年 6 月第一次印刷
印数 1—1 000

*

书号: 155066·1-13895 定价 13.00 元

*

标目 312—008



GB/T 3047.8—1996

1996-11-12 发布

1997-10-01 实施

国家技术监督局 发布

8.3 深度尺寸系列

深度尺寸(D)系列为:

225mm¹⁾、300mm、(350mm)²⁾、400mm、450mm¹⁾、500mm、(550mm)、600mm。

9 面板、插箱和插件在柜(或架)上的安装

面板、插箱和插件在柜或架上的安装示意图如图 18、图 19 所示。

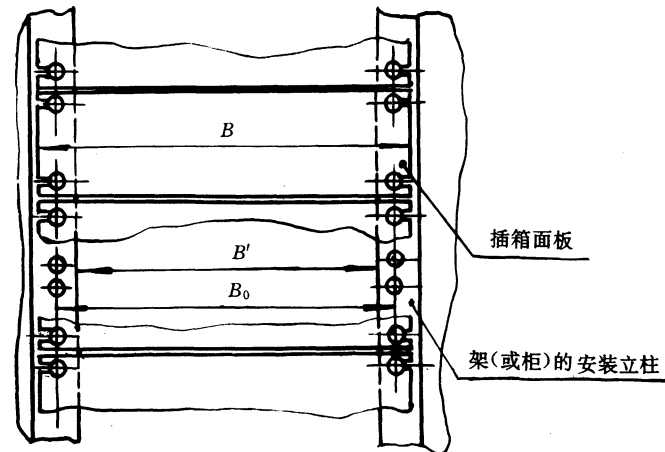


图 18

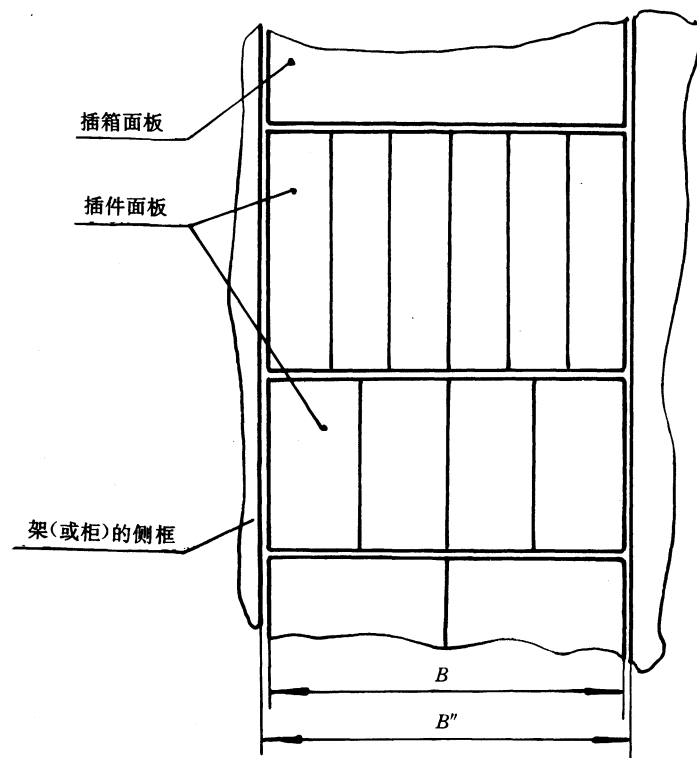


图 19

- 1) 推荐采用的尺寸。
- 2) 括号内的尺寸限制使用。

前 言

随着电子元器件集成度的提高和模块化设计的发展,电子设备机柜向窄的、小方向发展的趋势非常明显。同时,随着电子元器件可靠性的提高,用整机或分机备份方式提高电子设备可靠性的方法已逐渐被淘汰。自 60 年代以来,国外有关通信设备的机柜已逐渐从传统的 482.6mm(19")系列机柜成比例的缩小了。

国家标准 GB 3047 是电工、电子设备结构设计方面的尺寸系列标准,其中 GB 3047.2《高度进制为 44.45mm 的面板、架和柜基本尺寸系列》、GB 3047.4《高度进制为 44.45mm 的插箱、插件基本尺寸系列》、GB 3047.6《电子设备台式机箱基本尺寸系列》等三个国家标准是参照 IEC 297 系列标准制定的,适用于电子设备的结构设计。上述三个国家标准均采用了统一的高度进制(44.45mm)和宽度增量(5.08mm),这也与 IEC 297 系列标准一致。本标准是在 482.6mm(19")系列机柜的基础上成比例缩小而制定的,也采用了 44.45mm 为高度进制和 5.08mm 为宽度增量。

本标准和 GB 3047.2、GB 3047.4、GB 3047.6 等三个国家标准一起构成了电子设备结构设计方面完整的尺寸系列标准。本标准规定的插箱、插件完全能满足 GB 3047.2、GB 3047.4、GB 3047.6 标准规定的上架要求。

本标准由中华人民共和国电子工业部提出。

本标准由全国电工、电子设备结构综合标准化技术委员会归口。

本标准起草单位:电子工业部标准化研究所。

本标准主要起草人:冯长有、徐柏林、张久安、赖万顺、吴德福。

8 架和柜的尺寸系列

架和柜的结构示意图如图 14、图 15、图 16、图 17 所示。

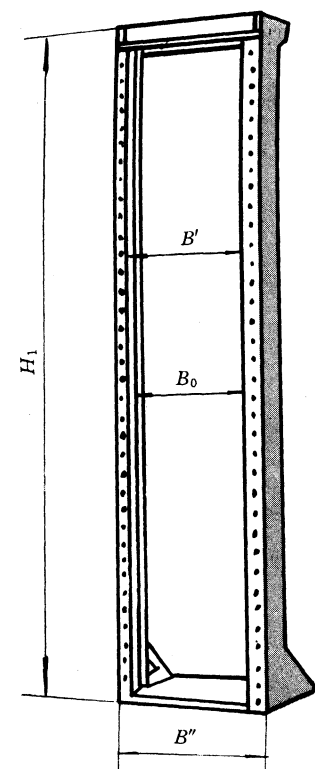


图 14

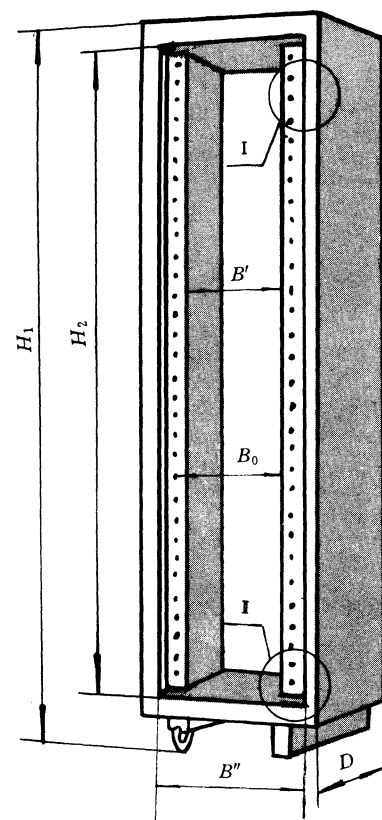
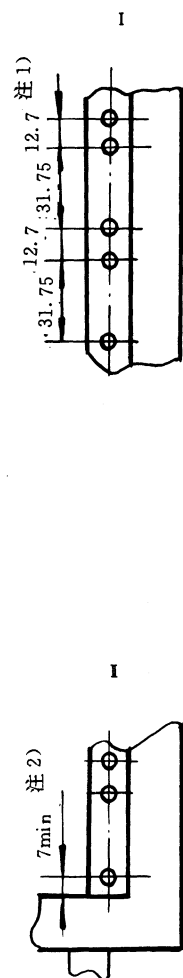


图 15



- 1) 任意两孔孔距公差为+0.4mm。
- 2) 也允许以上边缘为基准。

中华人民共和国国家标准

高度进制为 44.45mm 的窄柜
基本尺寸系列

GB/T 3047.8—1996

Series of basic dimension of narrow
cabinets for vertical increment of 44.45mm

1 范围

本标准规定了高度进制为 44.45mm、面板宽度小于 482.6mm 的窄柜、窄架、插箱和插件的基本尺寸系列。

本标准主要适用于装入窄柜或窄架式的通信设备。也适用于采用面板宽度小于 482.6mm 装柜或装架式其他类电子设备。

本标准所有结构图均为结构示意图。

2 引用标准

下列标准所包含的条文,通过在本标准中引用而构成本标准的条文。本标准出版时,所示版本均为有效。所有标准都会被修订,使用本标准的各方应探讨使用下列标准最新版本的可能性。

GB 3047.4—86 高度进制为 44.45mm 插箱、插件的基本尺寸系列

GB 9024—88 印制板用频率低于 3MHz 的连接器总规则和制定详细规范导则

3 电子设备典型结构示意图

表示窄柜、窄架与面板、插箱、插件装配关系的典型结构示意图如图 1 所示。